

# בנין הארץ

עבודות הנדסיות מיוחדות



פרופיל חברה

## חיזוק מבנים - פתרונות הביצוע המתקדמים, האיכותיים והיצירתיים בענף

**בנין הארץ** הינה חברה קבלנית רשומה המתמחה בחיזוק מבנים וביצוע עבודות הנדסיות מורכבות **בדגש על עבודה במבנים פעילים**. לבד מהיותה חברת ביצוע, מאגדת **בנין הארץ** ידע וניסיון רב בתחום הנדסת קונסטרוקציה וביצוע בדיקות אל-הרס לזיהוי רכיבים קונסטרוקטיביים במבנים.

החברה מעסיקה כוח אדם מקצועי ומיומן, בעל סיווג ביטחוני גבוה, יכולות הנדסיות מפותחות וחשיבה יצירתית במיוחד. תכונות אלה, בשילוב הניסיון הרב אותו צברו מהנדסי ועובדי החברה, משמשות למציאת **פתרונות אופטימאליים** לביצוע העבודה תוך התחשבות ברגישויות ובצרכים המיוחדים של כל פרויקט.

## חשיבה יצירתית - פתרונות מתקדמים

### תחומי התמחות עיקריים

#### חיזוק מבני פל-קל

בשנים האחרונות מובילה **בנין הארץ** את חיזוק מבני פל-קל בארץ. עד כה חיזקה החברה כ-120,000 מ"ר של תקרות פל-קל. מהנדסי החברה פיתחו שיטת חיזוק חדשה, יעילה וחסכונית (פנטט רשום) אשר הוצגה בפני מטה הפל-קל של משרד הפנים ובפני מהנדסים בכירים בתחום וקבלה את הסכמתם. לצורך יישום שיטת חיזוק זו פיתחה החברה תשתית טכנולוגית מקיפה ובלעדית המצמצמת במידה ניכרת את הצורך בפרוק תשתיות, עובדה זו, בשילוב היכולות הטכנולוגיות הגבוהות של עובדי החברה, מאפשרת ביצוע חיזוקים ללא פגיעה בשגרה העסקית במבנה, ובכך **חוסכת לבעלי המבנה כסף רב**.

## שיטה ייחודית ויתרון משמעותי בעבודה במתחמים פעילים

#### חיזוק מבנים ביריעות סיבי פחמן

יריעות סיבי פחמן משתייכות למשפחת החומרים המרוכבים, וייחודן בשילוב של משקל נמוך במיוחד עם כושר מתיחה גבוה וחוזק רב. בזכות תכונות אלה, נעשה שימוש ביריעות סיבי פחמן בתהליכי בניית מטוסים, מכוניות מרוק, וכדומה, ובשנים האחרונות גובר בצורה ניכרת השימוש בחומרים אלה גם בחיזוק מבנים.

יריעות סיבי פחמן ישמשו לחיזוק מבנים, בין השאר, במקרים הבאים:

- חיזוק תקרות, קורות ועמודים לטובת הגדלת עומסים במבנה (תוספת קומות, שינוי ייעוד וכדומה).
- כתחליף להוספת והשלמת ברזל זיון תחתון או עליון.
- בעת חיזוק מבנים לרעידות אדמה.
- שיקום, חיזוק ושימור מבנים בעלי ערך היסטורי ללא שינוי סכמת המבנה.



ביצוע החיזוקים ביריעות סיבי פחמן דורש מיומנות גבוהה ודיוק רב. **לבנין הארץ** ניסיון והסמכה מהחברות המובילות בעולם, והיא מציעה ללקוחותיה תכנון ביצוע או ביצוע חיזוקים בלבד.

## מיומנות דיוק וניסיון

### קידוחי בטון מורכבים והתקנת עוגנים

בנין הארץ הינה חברה המובילה בביצוע קידוחי בטון והתקנת עוגנים כימיים ומכאניים בפרויקטים מורכבים בעלי נגישות בעייתית ולוחות זמנים צפופים. החברה עושה שימוש באמצעים מתקדמים לגילוי וזיהוי ברזל וכן במכשירי מדידה מתקדמים המאפשרים ביצוע קידוחים בדיוק מושלם. ברשות החברה צי מקדחות יהלום גדול ומגוון מתוצרת חברת HILTI המבטיח רצף עבודה בהיקפים גדולים.

### שיקום בטונים והזרקת סדקים

לבנין הארץ ניסיון רב בביצוע תהליכי שיקום שונים לבטון. תהליך השיקום כולל:

- הכנת השטח והסרת הבטון הפגוע.
- חשיפת הברזל הפגוע וטיפול בחומרים יעודיים למניעת קורוזיה עתידית.
- הזרקת חומרים יעודיים לסדקים.
- סגירת הבטון באמצעים מתאימים לסביבה והשבת המצב לקדמותו.

### עבודה כירורגית ומדויקת בסביבה נקייה

## בנין הארץ - מכל הסיבות הנכונות

- הבנה הנדסית עמוקה - התמחות בחיזוק מבנים ועבודות מדויקות.
- התאמת פתרונות אופטימאליים לצרכי הלקוח - טכנולוגיה חדשנית, יצירתיות וגמישות ביצועית.
- ניסיון רב ומגוון בדגש על עבודה במתחמים פעילים.
- כוח אדם איכותי ומיומן בעל סיווג ביטחוני גבוה.
- ביצוע או תכנון ביצוע בהתאם לצרכי הלקוח.
- מחויבות בלתי מתפשרת לתוצר סופי באיכות הגבוהה ביותר.

## פתרונות יעודיים (רשימה חלקית)

קניון הראל, **מבשרת ציון** - חיזוק מבנה פל-קל פעיל בבעלות חברת מליסרון בשטח של כ-25 אלף מ"ר. העבודה התבצעה ביום ובלילה, בדגש על צמצום ההפרעות למהלך העסקים התקין בחנויות הקניון.

בית קורקס, **הרצליה** - חיזוק מבנה פל-קל פעיל והגדלת עומסים במבנה בבעלות אמפא נדל"ן בשטח של 15000 מ"ר בלב איזור המשרדים של הרצליה פיתוח. העבודה התבצעה ללא פגיעה בשגרת העסקים במקום וללא השבתת המבנה בפיקוח המהנדס ישראל דוד.

בית גלובליום, **לוד** - חיזוק מבנה פל-קל וביצוע חיזוקי קונסטרוקציה כללים באמצעות יריעות פחמן ופלדה במבנה בשטח 10,000 מ"ר. קופת חולים מאוחדת, **ירושלים** - חיזוק תקרות פל-קל במבנה פעיל בעל 6 מפלסים ללא פגיעה בשגרת הפעילות בבנין. העבודה כוללת ביצוע חיזוקים באמצעות יריעות סיבי פחמן.

תחנת קמח, **קריית גת** - שיקום בטונים בממגורות תחנת הקמח בקרית גת. העבודה התבצעה עד לגובה 60 מטר. מהנדס מתכנן שמואל אנגל. תעלת המוביל הארצי, **פארק אשכול** - ביצוע עבודות קידוח מדויקות וחיזוקי פלדה מורכבים בתוך תעלת המוביל הארצי, בפרויקט של חברת מקורות. העבודה התאפיינה במתן מענה ללוחות זמנים צפופים במיוחד בשלוש משמרות, 24 שעות ביממה.

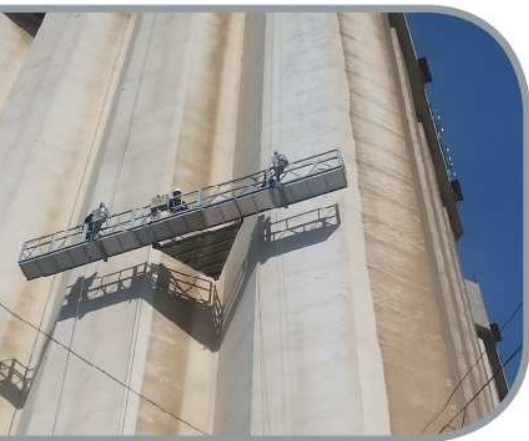
פארק המדע, **נס ציונה** - חיזוק תקרות מבנה משרדים באמצעות יריעות פחמן להשלמת זיון חסר העובדה כוללת איטום סדקים בהזרקה. מהנדס מתכנן: ד"ר דורון שלו, קבלן ראשי דניה סיבוס.

פרויקט מסווג, **משרד הביטחון** - ביצוע קידוחים והרכבת קונסטרוקציה לפרויקט מסווג של משרד הביטחון. קבלן ראשי סולל בונה.

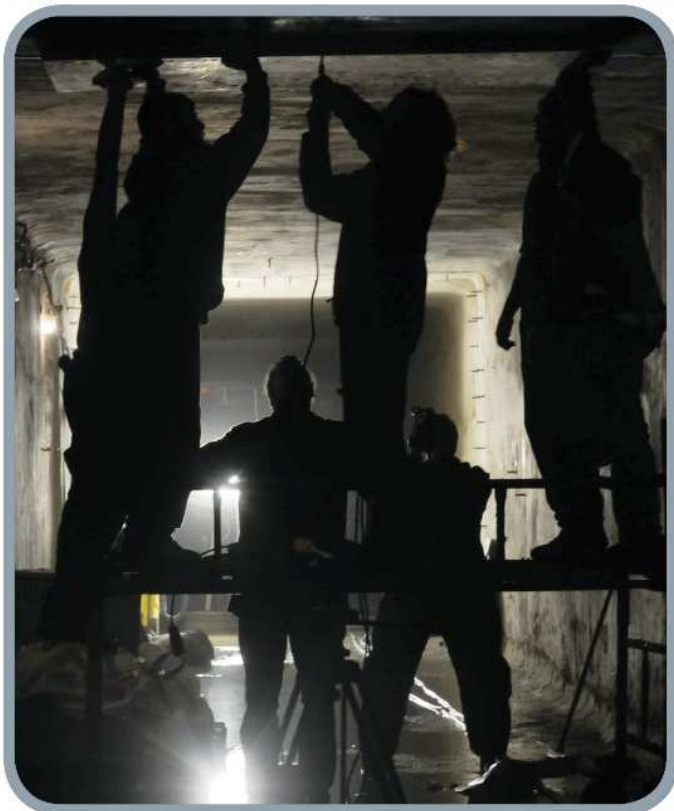
## נשמח לעמוד לשרותכם!

פרטים נוספים באתר החברה [binyanar.co.il](http://binyanar.co.il)

בניין הארץ - הבחירה החכמה, היעילה והמשתלמת ביותר לחיזוק מבנים פעילים.







בנין הארץ (1993) בע"מ המלאכה 4 אזה"ת הצפוני לוד  
טל. 08.9298992 בקס. 08.9297919  
דוא"ל. info@binyanar.co.il

**בנין הארץ**  
עבודות הנדסיות מיוחדות

www.binyanar.co.il