

סיבי פחמן (CFRP)

אפשרויות תכנון חדשות

בשנים האחרונות תופס את הבכורה השימוש בסיבי פחמן (CFRP) כתחליף לחיזוק מגושם בברזל או בטון וניכר כי השיטה פותחת אפשרויות תכנון חדשות לאדריכלים. השימוש ביריעות פחמן מאפשר גמישות תכנונית רבה ויכול לאפשר במקרים רבים שינויים באלמנטים קונסטרוקטיביים במבנה קיים כאשר הביצוע נקי ללא צורך בשינוי אסטטיות החלל.



שינוי ייעוד

השימוש בסיבי פחמן מאפשר לבצע הסבה לכל מבנה ולכל צורך.

הסבות נפוצות:

- חדר כושר
- חדר אוכל
- גג ירוק
- מרלוג
- בריכה ועוד

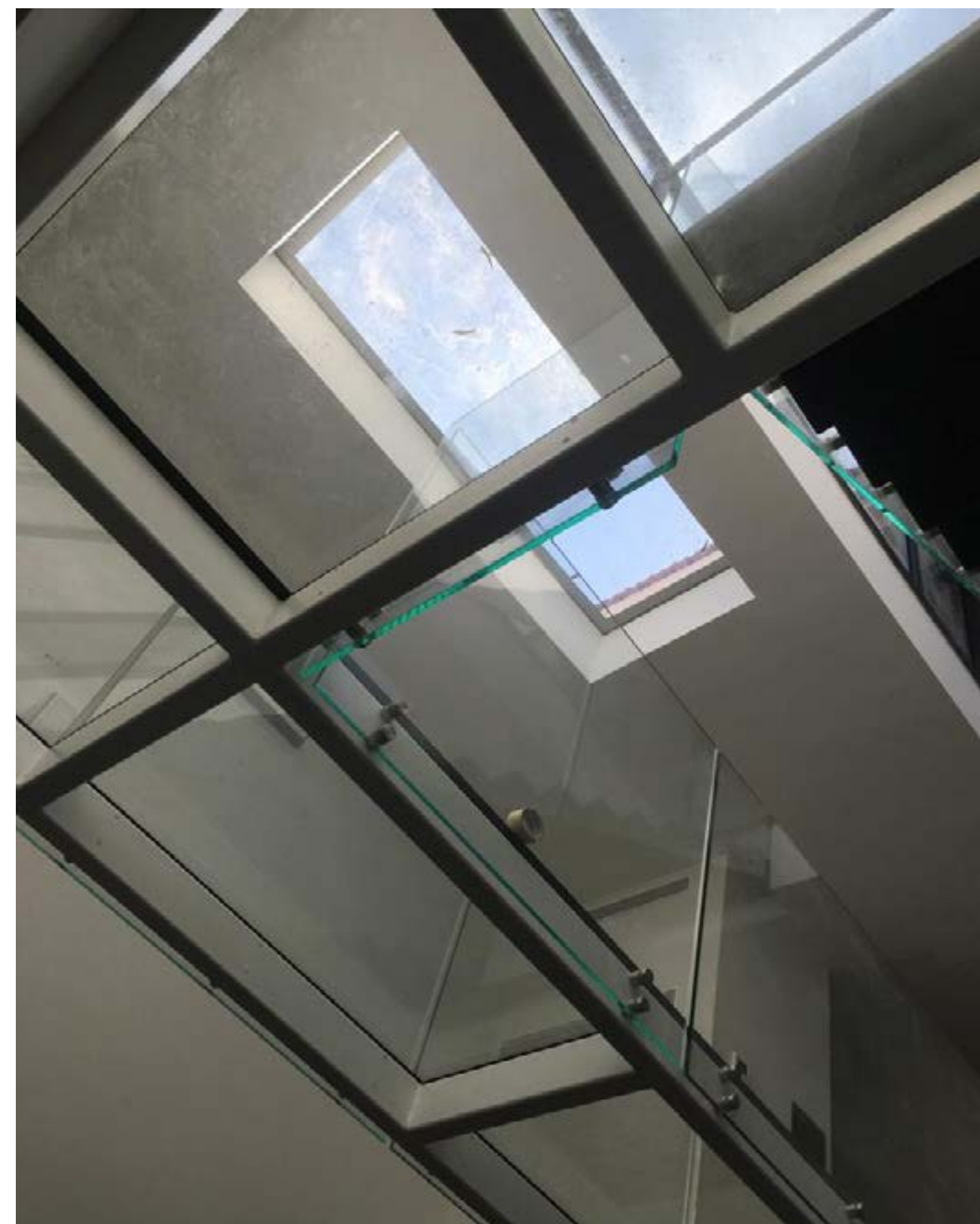


פתחים

השימוש בסיבי פחמן מאפשר לבצע פתחים חדשים גם במקומות לא צפויים.

פתחים נפוצים:

- חלון חדש
- יצירת פתח לדלת
- פתח לחדר מדרגות
- העברת צנרת
- חיבור בין קומות



פתחים ניתנים לביצוע גם במבנה הבנוי מלוח"דים



הסרת עמוד

השימוש בסיבי פחמן מאפשר ליצור חללים
פתוחים.

- הסרת עמוד תמך או קורה
- ביצוע נקי ללא צורך בשינוי אסטטיות החלל
ופינוי הדיירים

לייעוץ ובדיקת התכנות פרויקט ע"י מהנדס

info@binyanar.co.il | 08-9298992  



יריעות סיבי פחמן (CFRP)

סיבי פחמן הם חומר המורכב מסיבים דקים ובהם בעיקר אטומי פחמן. כאשר שוזרים כמה אלפי סיבים יחד, מתקבל חוט בעל חוזק רב שאותו אפשר לשזור ליריעה בעלת חוזק רב ומשקל קל. טבילת יריעות סיבי פחמן בתרכובת מותכת כדוגמת אפוקסי יוצרת חומר מרוכב המאפשר לייצר משטחים חזקים בעלי משקל קל.

כיוון שיריעות או רצועות סיבי פחמן הן דקות ביותר מצד אחד, אך מסוגלות לייצר כושר עמידה בעומסים גדולים יחסית מצד שני, ולאור תכונותיהן האלסטיות, הן מתאימות במיוחד לשימוש בשורה ארוכה של מקרים בהם נדרש חיזוק מבנה קיים.

binyanar.co.il | info@binyanar.co.il | 08-9298992



מעוניינים להעמיק בתחום?

לתיאום הרצאת העשרה לצוות העובדים

08-9298992 

// תכנון השימוש ביריעות פחמן מבוצע ע"י מהנדס //